

AXIOME FLAT



LAITAGES FROMAGES



CHARCUTERIE



PÂTISSERIE



BOISSONS



SANDWICHES

LONGUEURS POSSIBLES :
1000, 1250, 1500, 1750 et 2000 mm
+ ANGLES

GROUPE LOGÉ



290

SANS GROUPE



452



ventilé

3M2



+2 +4

25°C/60%



naturel

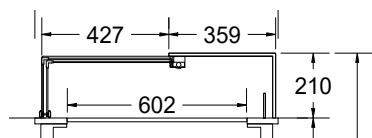
GROUPE LOGÉ



évaporation gaz chaud



LED



Exposition réfrigérée sans relief pour portions de petites tailles

Structure vitrée basse pour une bonne visibilité

Tablette de travail + intérieur de cuve en inox AISI304

Exposition conçue pour produits de faibles hauteur (pâtisseries individuelles, macarons, portions traiteurs)

Réserve réfrigérée en option

Base acier pour faciliter l'habillage



Version TECA IL

DESCRIPTIF/TECHNIQUE

- Ventilateur électronique basse consommation
- Cordon chauffant périphérique antibuée
- Régulation électronique avec affichage digital dans la cuve
- Meubles canalisables (cuves DROP IN)
- Panneau arrière en inox AISI 304 aspect brillant
- Plan d'exposition sans décaissé en inox AISI 304
- Livrés sans joues, sans décors
- 2 types de structures vitrées
- Réserve réfrigérée accessible par portillons (option)
- Sans porte papiers
- Pare-haleine en plexi possible (option)

Version AXIOME FLAT TECA

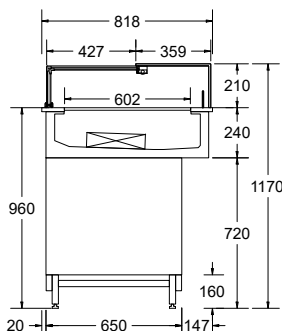
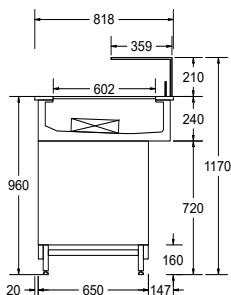
- Structure vitrée basse fixe sans éclairage
- Groupe logé ou sans groupe
- Plan d'exposition 605 mm
- Sans plexi

Version AXIOME FLAT TECA IL

- Structure vitrée basse fixe avec éclairage LED
- Plexi arrière coulissant
- Groupe Logé ou sans groupe
- Plan d'exposition 605 mm



> Axiome FLAT sans structure (nous consulter) Vue arrière



VITRINE SERVICE ARRIERE

AXIOME FLAT

Modèle TECA

Vitres basses fixes
Sans Eclairage H. 1170 mm

| | Dimensions l x p | Puissance frigo.en W à -10°C | Puissance absorbée en W | |
|-----------------------|---------------------|---------------------------------|----------------------------|-----|
| | | | GL | SGL |
| 100 | 1000 x 819 | 721 | 411 | 50 |
| 125 | 1250 x 819 | 721 | 418 | 70 |
| 150 | 1500 x 819 | 934 | 498 | 100 |
| 175 | 1750 x 819 | 934 | 504 | 120 |
| 200 | 2000 x 819 | 1099 | 567 | 150 |
| Angle Ext. droit 150 | 1500 x 819 | 934 | 498 | 100 |
| Angle Ext. gauche 150 | 1500 x 819 | 934 | 498 | 100 |

Modèle TECA IL

Vitres basses fixes+ Eclairage + Plexi-H. 1170 mm

| | Dimensions l x p | Puissance frigo.en W à -10°C | Puissance absorbée en W | |
|-----------------------|---------------------|---------------------------------|----------------------------|-----|
| | | | GL | SGL |
| 100 | 1000 x 830 | 721 | 411 | 50 |
| 125 | 1250 x 830 | 721 | 418 | 70 |
| 150 | 1500 x 830 | 934 | 498 | 100 |
| 175 | 1750 x 830 | 934 | 504 | 120 |
| 200 | 2000 x 830 | 1099 | 567 | 150 |
| Angle Ext. droit 150 | 1500 x 830 | 934 | 498 | 100 |
| Angle Ext. gauche 150 | 1500 x 830 | 934 | 498 | 100 |

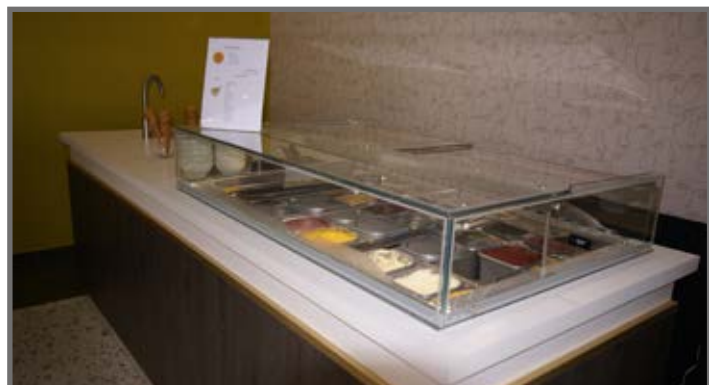
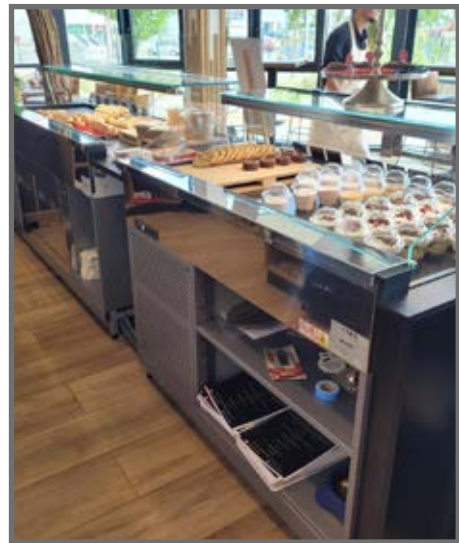
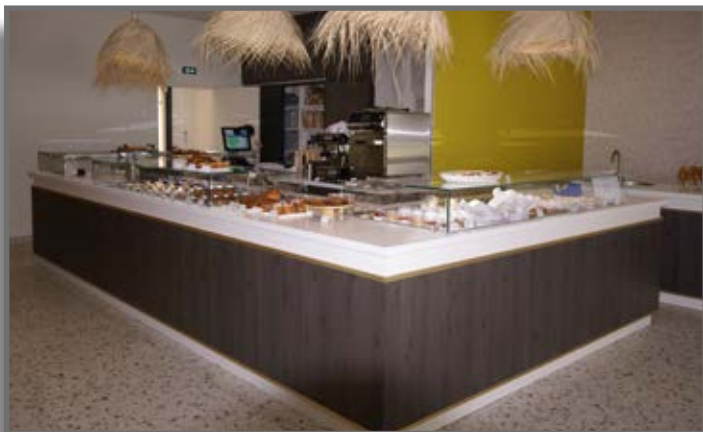
| Soubassement réfrigéré - Portillons | Nbre portillons |
|----------------------------------------|--------------------|
| 150 GROUPE LOGE | 2 |
| 175 GROUPE LOGE | 2 |
| 200 GROUPE LOGE | 2 |
| 125 SANS GROUPE | 2 |
| 150 SANS GROUPE | 2 |
| 175 SANS GROUPE | 3 |
| 200 SANS GROUPE | 3 |

| Accessoires AXIOME | Code | Prix HT |
|---------------------------------------------------|---------|---------|
| Kit de canalisation vitré toute prof. Modèle TECA | PAXI048 | 460 |
| Tiroir réfrigéré (à la place d'1 portillon) | PAXI054 | 320 |



> Version TECA IL - Habillage agenceur

ELLIPSE / AXIOME



TARIF 2026 - MARS 2026
 Prix publics HT en € Franco France
 Métropolitaine. Forfait 110 € pour
 tout achat inférieur à 1200 € net HT.

ECO PARTICIPATION (DEEE) pour nos meubles:
 Groupe logé : 12.50 € à 19% € selon poids / Sans groupe : 76 € sans distinc-
 tion de poids / Chauffants : 1.770 € sans distinction de poids / Pour les éclai-
 rages fournis sur des meubles inertes : 0.18 € par éclairage / Eco-Participation
 (DEA) pour les meubles inertes : 0.13 à 0.28 €/kg selon matériau

PHOTOS NON CONTRACTUELLES du fait des législations en vigueur dans d'autres pays, certaines denrées présentées peuvent ne
 pas correspondre aux lois Françaises. Vous reporter aux pictogrammes et données de températures indiquées dans les caractéristiques
 de chaque produit. Dans un constant souci d'amélioration des produits, certaines caractéristiques esthétiques ou techniques, n'affectant
 pas la valeur ou la qualité du meuble, peuvent être modifiées en cours d'année, sans que ces modifications puissent nous être opposées.