

VITRINE SERVICE ARRIERE

AXIOME DPI



LAITAGES FROMAGES



CHARCUTERIE



PÂTISSERIE



BOISSONS



SANDWICHES

GROUPE LOGE

290

SANS GROUPE

452

3M2

+2 +4



ventilé

25°C/60%



naturel

GROUPE LOGE



évaporation gaz chaud



LED

☆ Vitres trempées extra claires

☆ Tablette de travail + intérieur de cuve en inox AISI304

☆ Plan d'exposition en inox AISI 304 hauteur réglable en 3 positions au pas de 20 mm et inclinaison possible

☆ Base acier pour faciliter l'habillage

☆ Réserve réfrigérée en option



Version TECA IL

Version AXIOME VB

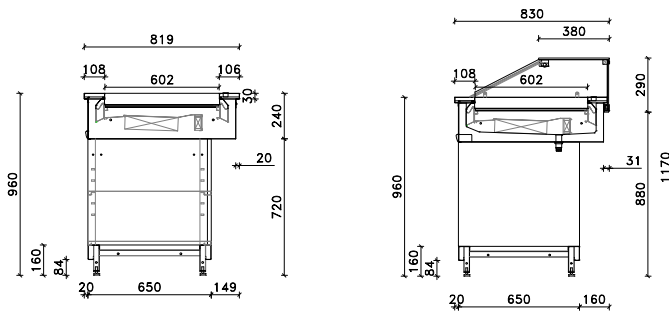
- Structure vitrée basse avec éclairage LED
- Vitre frontale rabattable
- Plexi arrière coulissant
- Groupe logé ou sans groupe
- Plan d'exposition 602 mm

Version AXIOME SV

- Sans structure vitrée
- Groupe logé ou sans groupe
- Plan d'exposition 602 mm

DESCRIPTIF/TECHNIQUE

- Ventilateur électronique basse consommation
- Cordon chauffant périphérique antibuée
- Régulation électronique avec affichage digital dans la cuve
- Meubles canalissables (cuves DROP IN)
- Panneau arrière en inox AISI 304 aspect brillant
- Panneau avant en tôle zinguée
- Livrés sans joues, sans décors, sans ou avec structures vitrées
- Réserve réfrigérée accessible par portillons (option)
- Sans porte papiers
- Pare-haleine en plexi possible (option)



Version AXIOME VA

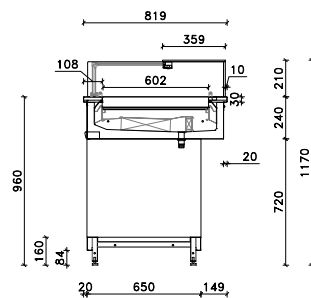
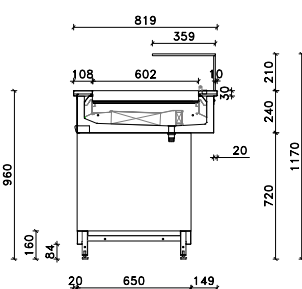
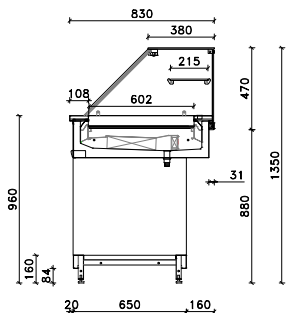
- Structure vitrée haute avec éclairage LED
- Vitre frontale rabattable
- 1 étagère intermédiaire non éclairée
- Plexi arrière coulissant
- Groupe logé ou sans groupe
- Plan d'exposition 602 mm

Version AXIOME TECA

- Structure vitrée basse fixe sans éclairage
- Groupe logé ou sans groupe
- Plan d'exposition 602 mm
- Sans plexi

Version AXIOME TECA IL

- Structure vitrée basse fixe avec éclairage LED
- Plexi arrière coulissant
- Groupe logé ou sans groupe
- Plan d'exposition 602 mm



VITRINE SERVICE ARRIERE

AXIOME DPI

Modèle SV

Sans vitres
 H. 960 mm

	Dimensions L x p	Puissance frigo. en W à -10°C	Puissance absorbée en W	
			GL	SGL
100	1000 x 819	721	411	50
125	1250 x 819	721	418	70
150	1500 x 819	934	498	100
175	1750 x 819	934	504	120
200	2000 x 819	1099	567	150
Angle Ext. droit 150	1500 x 819	934	498	100
Angle Ext. gauche 150	1500 x 819	934	498	100

Modèle VB

Vitres basses + Eclairage
 + Plexi-H. 1170 mm

	Dimensions L x p	Puissance frigo. en W à -10°C	Puissance absorbée en W	
			GL	SGL
100	1000 x 830	721	411	50
125	1250 x 830	721	418	70
150	1500 x 830	934	498	100
175	1750 x 830	934	504	120
200	2000 x 830	1099	567	150
Angle Ext. droit 150	1500 x 830	934	498	100
Angle Ext. gauche 150	1500 x 830	934	498	100

Modèle VA

Vitres hautes + Eclairage
 + Plexi-H. 1350 mm

	Dimensions L x p	Puissance frigo. en W à -10°C	Puissance absorbée en W	
			GL	SGL
100	1000 x 830	721	411	50
125	1250 x 830	721	418	70
150	1500 x 830	934	498	100
175	1750 x 830	934	504	120
200	2000 x 830	1099	567	150
Angle Ext. droit 150	1500 x 830	934	498	100
Angle Ext. gauche 150	1500 x 830	934	498	100

VITRINE SERVICE ARRIERE
AXIOME DPI

Modèle TECA
 Vitres Basses Fixes
 Sans Eclairage H. 1170 mm

	Dimensions L x p	Puissance frigo. en W à -10°C	Puissance absorbée en W	
			GL	SGL
100	1000 x 819	721	411	50
125	1250 x 819	721	418	70
150	1500 x 819	934	498	100
175	1750 x 819	934	504	120
200	2000 x 819	1099	567	150
Angle Ext. droit 150	1500 x 819	934	498	100
Angle Ext. gauche 150	1500 x 819	934	498	100

Modèle TECA IL
 Vitres basses Fixes + Eclairage + Plexi-H. 1170 mm

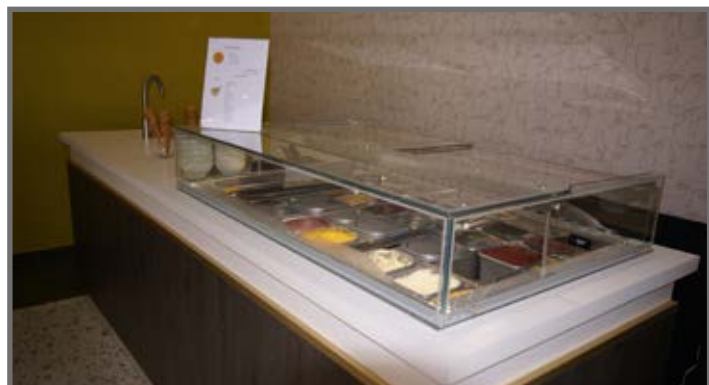
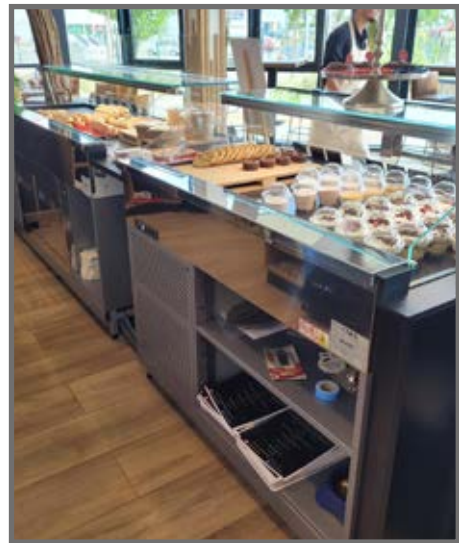
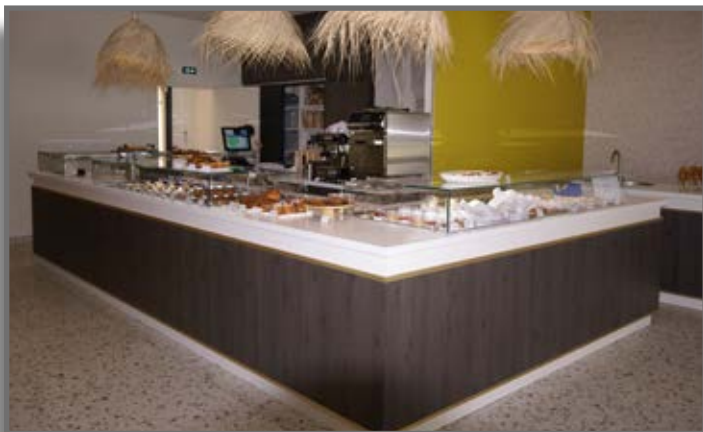
	Dimensions L x p	Puissance frigo. en W à -10°C	Puissance absorbée en W	
			GL	SGL
100	1000 x 819	721	411	50
125	1250 x 819	721	418	70
150	1500 x 819	934	498	100
175	1750 x 819	934	504	120
200	2000 x 819	1099	567	150
Angle Ext. droit 150	1500 x 819	934	498	100
Angle Ext. gauche 150	1500 x 819	934	498	100

Soubassement réfrigéré - Portillons	Nbre portillons
150 GROUPE LOGE	2
175 GROUPE LOGE	2
200 GROUPE LOGE	2
125 SANS GROUPE	2
150 SANS GROUPE	2
175 SANS GROUPE	3
200 SANS GROUPE	3

Accessoires AXIOME
Kit de canalisation vitré toute prof. Modèle VB
Kit de canalisation vitré toute prof. Modèle VA
Tiroir réfrigéré (à la place d'1 portillon)



ELLIPSE / AXIOME



TARIF 2026 - MARS 2026
 Prix publics HT en € Franco France
 Métropolitaine. Forfait 110 € pour
 tout achat inférieur à 1200 € net HT.

ECO PARTICIPATION (DEEE) pour nos meubles:
 Groupe logé : 12.50 € à 19% € selon poids / Sans groupe : 76 € sans distinc-
 tion de poids / Chauffants : 1.770 € sans distinction de poids / Pour les éclai-
 ragés fournis sur des meubles inertes : 0.18 € par éclairage / **Eco-Participation**
(DEA) pour les meubles inertes : 0.13 à 0.28 €/kg selon matériau

PHOTOS NON CONTRACTUELLES du fait des législations en vigueur dans d'autres pays, certaines denrées présentées peuvent ne pas correspondre aux lois Françaises. Vous reporter aux pictogrammes et données de températures indiquées dans les caractéristiques de chaque produit. Dans un constant souci d'amélioration des produits, certaines caractéristiques esthétiques ou techniques, n'affectant pas la valeur ou la qualité du meuble, peuvent être modifiées en cours d'année, sans que ces modifications puissent nous être opposées.